

# Bestimmungshinweise zu leicht verwechselbaren Nachtfalterarten (Spanner)

November 2020  
Bernd-Jürgen Kurze

Quellen:

Fotos: insekten-sachsen

•Literatur:

•Ebert,G. 2001/2003: Die Schmetterlinge Baden-Württembergs Bd. 8/9. Nachtfalter VII. - Verlag Eugen Ulmer, Stuttgart.

•Koch, M. 1984: Wir bestimmen Schmetterlinge. – Neumann Verlag, Leipzig & Radebeul,.

•Mironov, V. 2003: Larentiinae II (Perizomini and Eupitheciini). – *In*: A. Hausmann, The Geometrid Moths of Europe 4. – Apollo Books, Stenstrup.

•Steiner, A., U. Ratzel, M. Top-Jensen & M. Fibiger 2014: Die Nachtfalter Deutschlands. Ein Feldführer. – BugBook Publishing.

•Weigt, H.-J. 2006: Blütenspanner erkennen und bestimmen (Lepidoptera, Geometridae: Eupitheciini). – Dortmunder Beiträge zur Landeskunde, naturwissenschaftliche Mitteilungen, Beiheft 3.

# Gattungen:

*Eupithecia*

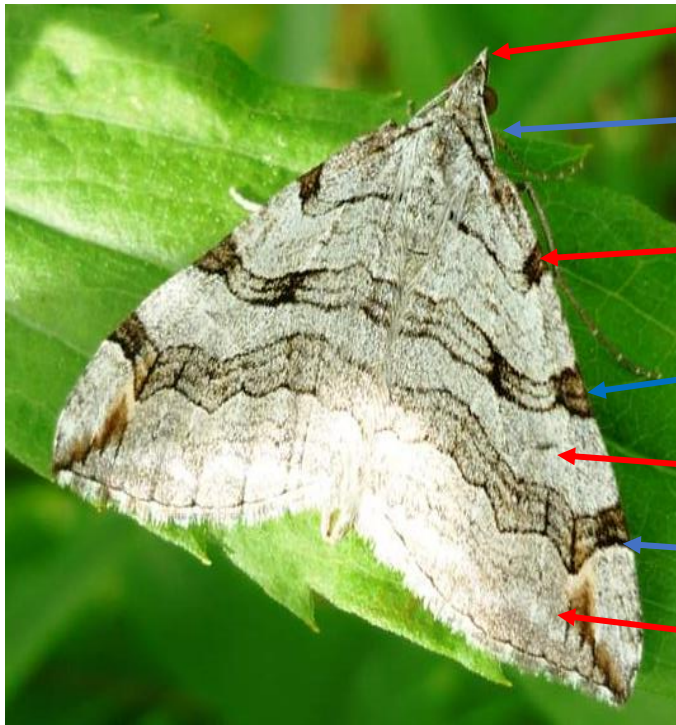
*Ennomos*

*Peribatodes*

*Aplocera*

*Protothera und Thera*

Pfeilfarbe = Textfarbe  
vergleichbare Merkmale in gleicher Farbe



Palpen

Fühler

innere Querlinie

Mittelschatten/Mittelband

Mittelpunkt/-strich

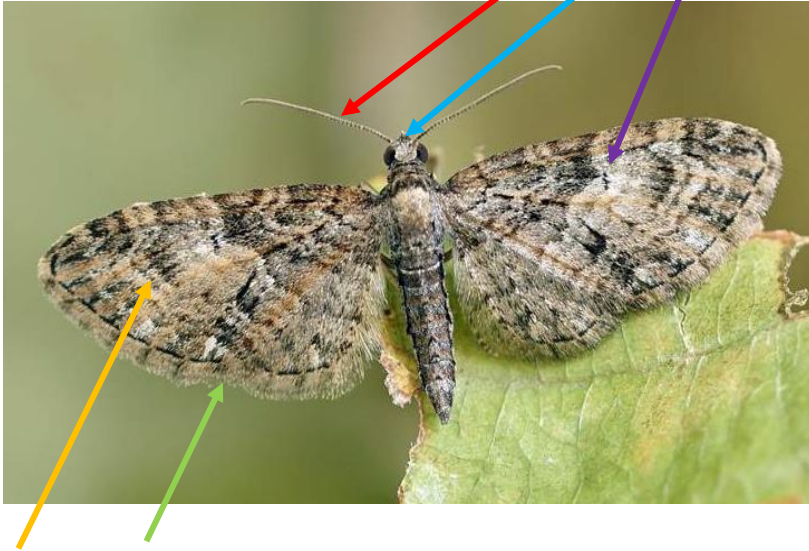
äußere Querlinie

Wellenlinie

Bereich zwischen innerer und  
äußerer Querlinie = Mittelfeld

# *Eupithecia*

*abbreviata*



- Fühler geringelt
- Palpenlänge ca. halber Augendurchmesser
- Mittelpunkt einzeln
- Pfeilflecke strichförmig, eng
- Hinterflügel „eingezogen“

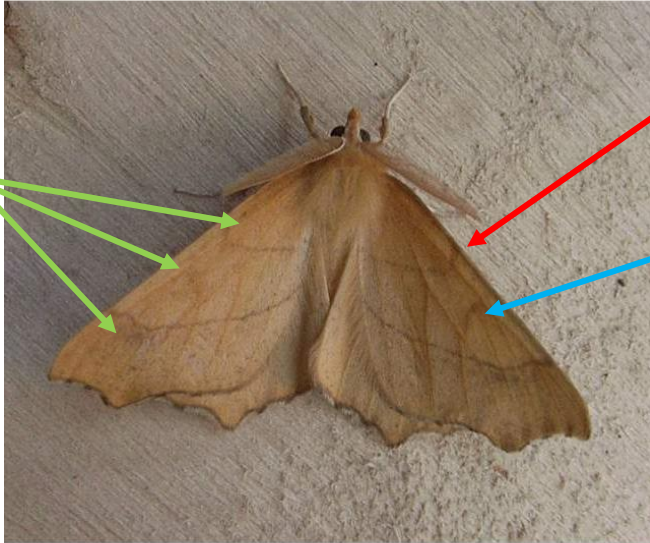
*dodoneata*



- Fühler nicht geringelt
- Palpenlänge = Augendurchmesser
- Mittelpunkt mit Vorderrandfleck verbunden und eine Linie bildend
- Pfeilflecke dreieckig mit Lücke
- Hinterflügel mit Vorderflügel eine Linie bildend

# Ennomos

*quercinaria*



Vorderflügeloberseite:

- innere Querlinie 1-2 mm vor Vorderrand fast rechtwinklig geknickt
- Mittelfeld gleichfarbig oder heller
- Querlinien sind in der vom Mittelfeld abgewandten Seite oft dunkel angelegt
- Mittelpunkt/-strich angedeutet

*erosaria*

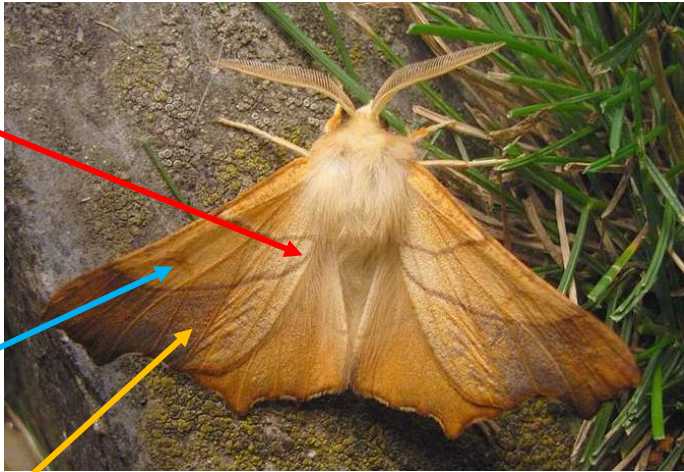


Vorderflügeloberseite:

- innere Querlinie unmittelbar vor dem Vorderrand stumpfwinklig geknickt
- einheitliche Grundfarbe
- kein Mittelpunkt/-strich

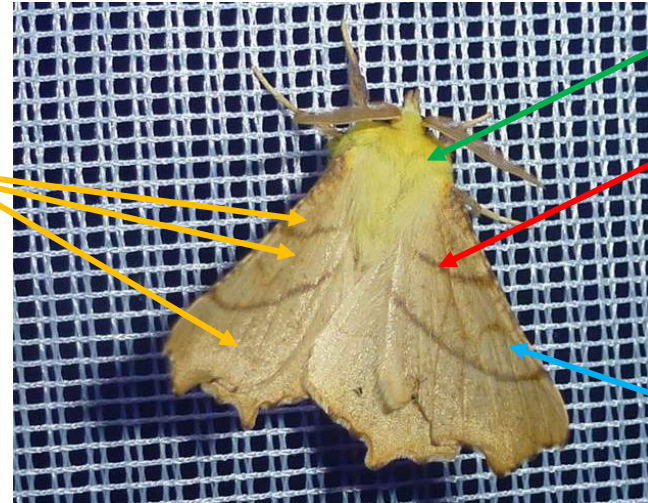
# Ennomos

*fuscantaria*



Vorderflügeloberseite:  
-verdunkeltes Saumfeld  
-Querlinien ohne Knick,  
nähern sich zum  
Innenrand hin stark an  
-Mittelpunkt/-strich  
vorhanden

*alniaria*



Vorderflügeloberseite:  
-einheitliche Grundfarbe  
-Querlinien gebogen aber  
ohne Knick, zum Innenrand  
hin fast parallel verlaufend  
-Mittelpunkt/-strich vorhanden  
-Thorax zitronengelb  
„behaart“

# Peribatodes

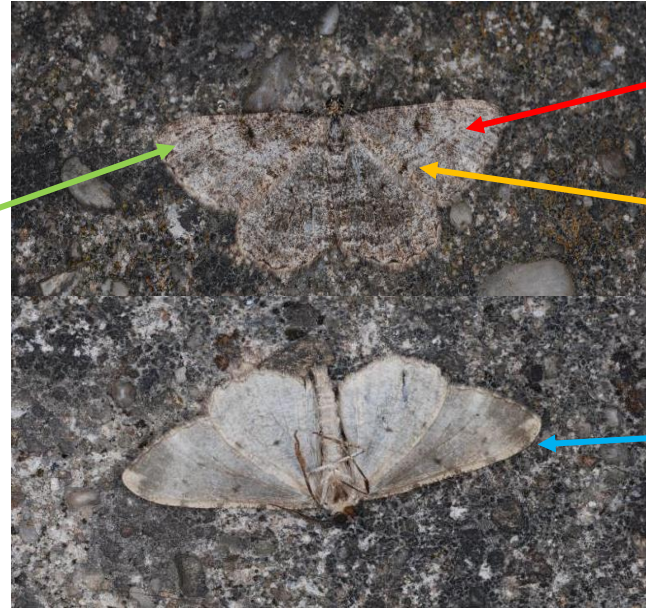
## *secundaria*



Vorderflügeloberseite:

- äußere Querlinie vor dem Vorderrand nur schwach nach innen geknickt, mit Zacken nach außen
- äußere Querlinie kurz vor dem Innenrand nach außen gebogen
- helle Wellenlinie nur flach gewellt/gebogen
- oft Aufhellungen im Mittelfeld und in der Mitte des Saumfeldes

## *rhomboidaria*



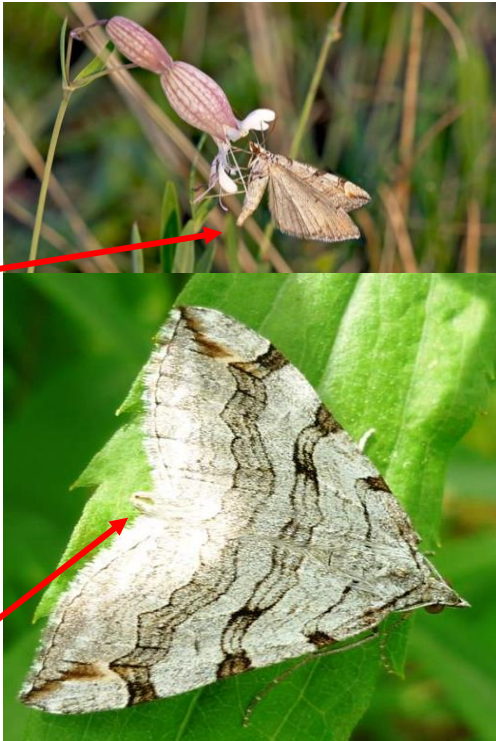
Vorderflügeloberseite:

- äußere Querlinie vor dem Vorderrand deutlich nach innen geknickt, ohne Zacken nach außen
  - äußere Querlinie verläuft vor dem Innenrand parallel zum Mittelschatten
  - helle Wellenlinie in der Flügelspitze deutlich gezähnt
- Vorderflügelunterseite:
- Flügelspitze mit deutlichem gelblichen Fleck



# *Aplocera*

*plagiata*



*efformata*

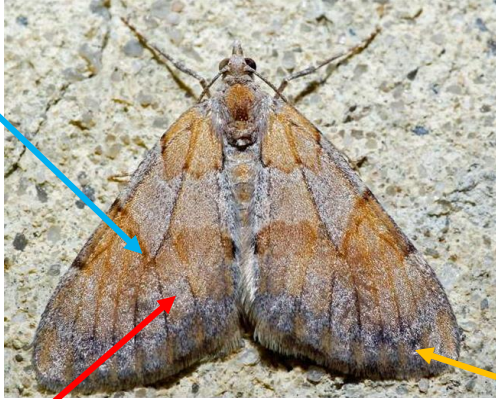


Hinterleib:

-*plagiata* mit deutlich verlängertem letzten Hinterleibssegment, ca. 1/3 bis 1/4 der Hinterleibslänge, beim Männchen spitz endend

# Protothera

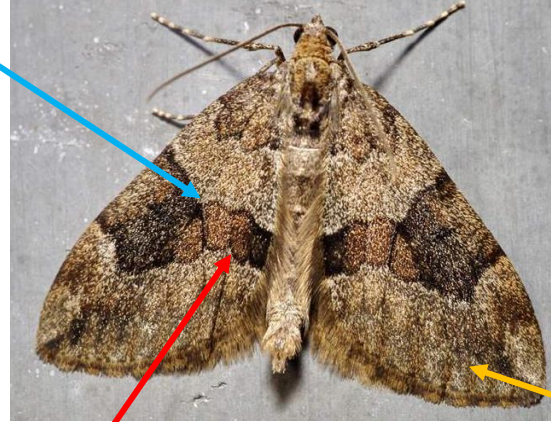
*firmata*



Vorderflügeloberseite:  
-innere Begrenzung des  
Mittelfeldes mit nach  
außen gerichtetem  
spitzwinkligen Knick  
- äußere Begrenzung  
des Mittelfeldes ohne  
deutliche Wellenbögen  
-Wellenlinie undeutlich,  
nicht gezähnt

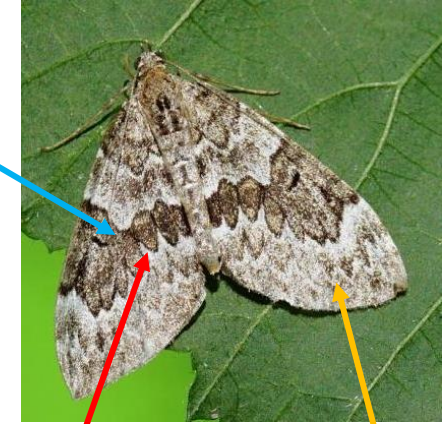
# Thera

*obeliscata*



Vorderflügeloberseite:  
-innere Begrenzung des  
Mittelfeldes mit nach  
außen gerichtetem  
stumpfwinkligen Knick  
- äußere Begrenzung  
des Mittelfeldes ohne  
deutliche Wellenbögen  
- Wellenlinie undeutlich,  
nicht gezähnt

*variata*



Vorderflügeloberseite:  
-innere Begrenzung des  
Mittelfeldes mit nach  
außen gerichtetem  
stumpfwinkligen Knick  
-äußere Begrenzung des  
Mittelfeldes mit deutlichen  
Wellenbögen  
-Wellenlinie gut erkennbar,  
deutlich spitz gezähnt

**Danke für die Aufmerksamkeit!**